



# CATÁLOGO DE GUINDASTE MUNCK



# CATÁLOGO TÉCNICO

REPRESENTANTE OFICIAL DIRETO DA FABRICA



SOBRE NÓS

Já consolidado no mercado e contando com mais de 25 anos de experiência, o grupo Olivo, em 2020 começa atuar em um novo segmento com lançamento da Olivo Guindastes. Estreou no mercado com a fabricação de guindastes nas linhas: articulado compacto, trave, canivete, sucateiros, florestais e pedreira.

Oferecemos uma linha própria de equipamentos para movimentação de cargas, garantindo a qualidade, eficiência e segurança em cada produto desenvolvido e também para o seu negócio.

Os produtos são projetados e produzidos por uma equipe que possui amplo conhecimento e experiência na área, proporcionando confiabilidade e alto padrão de qualidade.

Buscamos sempre a inovação, tecnologia e praticidade para entregar aos nossos clientes um produto com ciclo de vida a longo prazo e qualificado que irá atender suas necessidades e trazer a solução para seu trabalho.

Nosso grupo está localizado no sul do estado de Santa Catarina na cidade de Siderópolis, com uma área fabril de 30.000m².

Atualmente atendemos os 27 estados brasileiros, entregando a nossos clientes eficiência e segurança com nossos produtos e ainda a instalação do mesmo.

## MISSÃO



Atuar de forma responsável na fabricação de produtos para movimentação de cargas, visando suprir as necessidades dos clientes de maneira segura e confiável.

## VISÃO



Ser uma empresa reconhecida pelo crescimento e ampliação de mercado, com foco na qualidade e excelência dos produtos e atendimentos para com os clientes.

## VALORES



Transparência:  
Revelamos o que somos.

Compromisso:  
No atendimento, processo e entrega dos produtos.

Qualidade:  
Nos serviços e produtos fornecidos.

Melhoria contínua:  
Buscar a cada dia por melhoria tanto no atendimento, quanto no desenvolvimento e produção.

# ÍNDICE

**3****ARTICULADOS****COMPACTO**

5 • Modelo 2500

**TRAVE**

6 • Modelo 7500

7 • Modelo 8500

8 • Modelo 10500

9 • Modelo 12500

10 • Modelo 15500

11 • Modelo 17000

12 • Modelo 20500

13 • Modelo 25500

14 • Modelo 30500

15 • Modelo 45500

16 • Modelo 52500

**17****ACESSÓRIOS**

- Malhal metálico
- Malhal metálico porta poste
- Malhal metálico traseiro
- Porta paletes
- Suporte para bag
- Guincho de cabo
- Moitão com cabo de aço
- Sobre chassis
- Patola traseira com extensão manual
- Patola dianteira com extensão hidráulica
- Kit válvula de momento
- Trocador de calor
- Kit de preparação para broca
- Perfuratriz hidráulica
- Broca reta navalha simples
- Broca cônica navalha simples
- Conjunto broca e rotator
- Extensão simples
- Cesto aéreo simples
- Cesto aéreo duplo
- Rádio controle remoto + comando elétrico
- Inclínômetro

# MODELOS ARTICULADOS

**4** A Olivo Guindastes reserva-se ao direito de modificar, sem aviso prévio, qualquer informação apresentada nessa divulgação, tendo em vista o constante aperfeiçoamento de seus produtos. O presente material publicado em 04/12/2023 revoga todas as divulgações anteriores.





## OLIVOGUINDASTES

### COMPACTO 2500

#### Modelo OLC02H2M2

##### OPCIONAL | OLG02H3M2

3 lanças hidráulicas e 2 lanças manuais



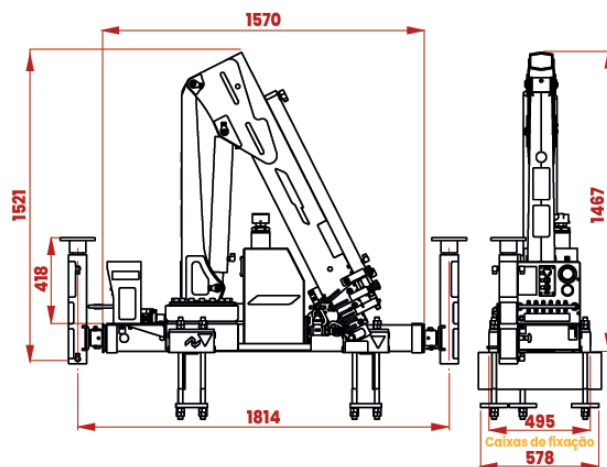
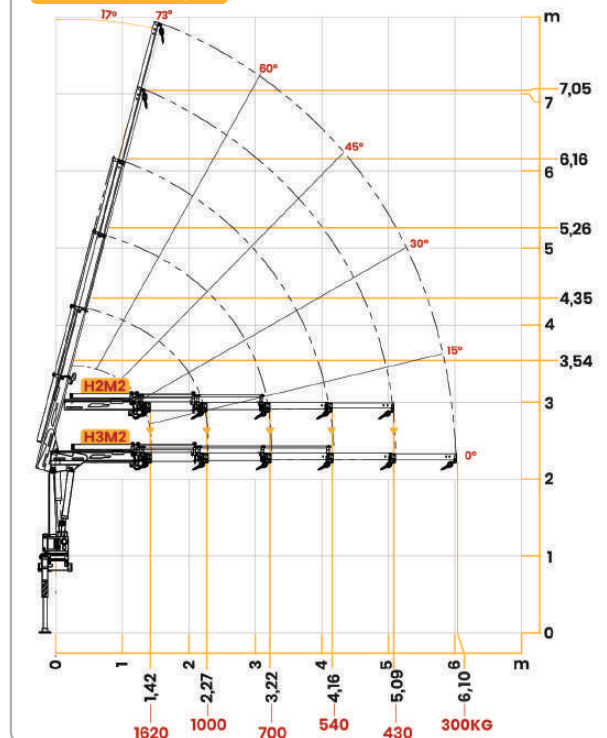
#### Especificações técnicas

PBT mínimo para instalação	3 Ton
Momento máximo de carga	2.500kgm
Capacidade máxima de carga	1.620kg
Alcance horizontal máximo	5,09m
Alcance vertical máximo	7,05m
Alcance hidráulico horizontal máximo	3,22m
Alcance hidráulico vertical máximo	5,126m
Quantidade de lanças hidráulicas	2
Quantidade de lanças manuais	2
Ângulo de elevação	73°
Ângulo de giro	360°
Abertura das sapatas	2.694mm
Pressão máxima de trabalho	210 bar
Vazão nominal da bomba	22 lpm
Capacidade do tanque hidráulico	30 litros
Peso standard sem óleo	370kg
Espaço para montagem	495mm

Disponível nas capacidades:

OLC01H1M2 | OLC03H2M2 | OLC04H2M2 |  
OLC04H2M3 | OLC05H2M2 | OLC05H2M3 | OLC08H3M1

#### Gráfico de carga



## ARTICULADO

TRAVE 7500

Disponível nas capacidades:  
 OLG06H2M2  
 OLG06H2M3

Modelo  
**OLG07H2M2**

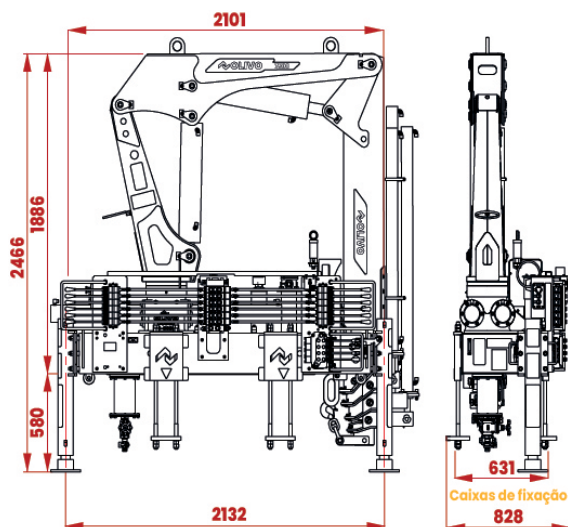
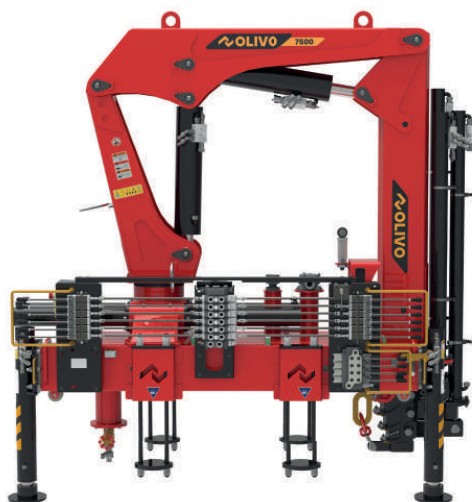
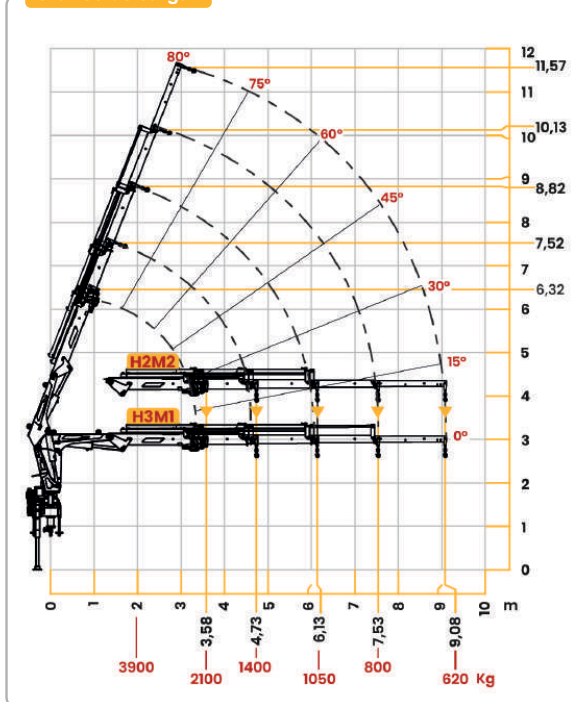
OPCIONAL | OLG07H3M1  
 3 lanças hidráulicas e 1 lança manual



### Especificações técnicas

PBT mínimo para instalação	7 Ton
Momento máximo de carga	7.500kgm
Capacidade máxima de carga	2.100kg
Alcance horizontal máximo	9,08m
Alcance vertical máximo	11,57m
Alcance hidráulico horizontal máximo	7,53m
Alcance hidráulico vertical máximo	10,13m
Quantidade de lanças hidráulicas	2
Quantidade de lanças manuais	2
Ângulo de elevação	80°
Ângulo de giro	360°
Abertura das sapatas	3.102mm
Pressão máxima de trabalho	210 bar
Vazão nominal da bomba	42 lpm
Capacidade do tanque hidráulico	100 litros
Peso standard sem óleo	1.526kg
Espaço para montagem	828mm

### Gráfico de carga



TRAVE 8500

Modelo  
**OLG08H2M2**

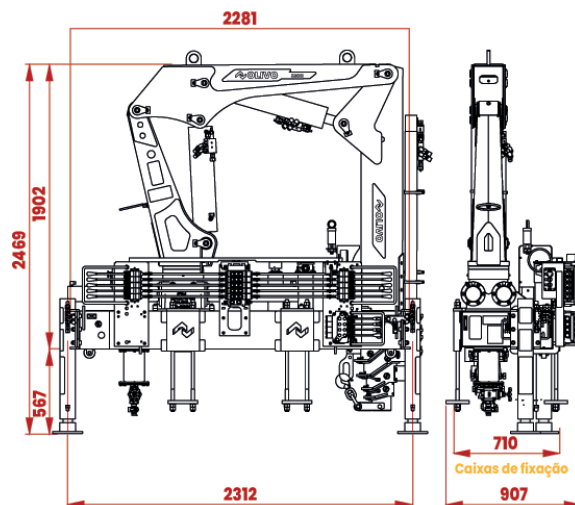
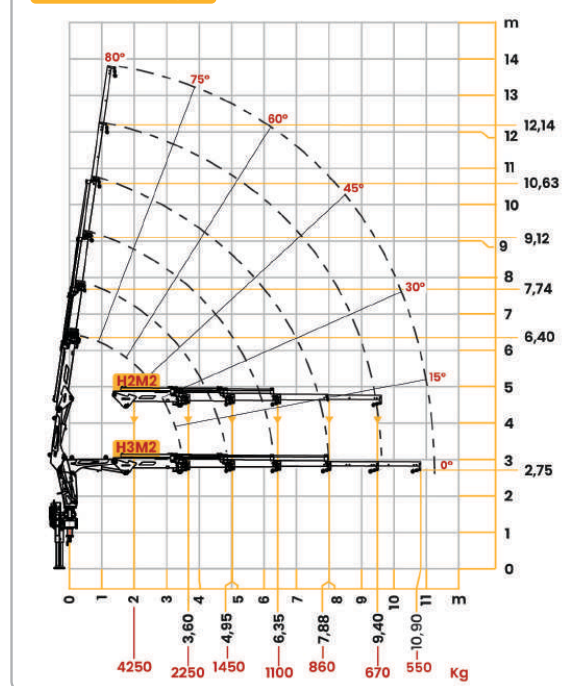
OPCIONAL | OLG08H3M2  
3 lanças hidráulicas e 2 lanças manuais



Especificações técnicas

PBT mínimo para instalação	7 Ton
Momento máximo de carga	8.500kgm
Capacidade máxima de carga	2.250kg
Alcance horizontal máximo	9,40m
Alcance vertical máximo	12,14m
Alcance hidráulico horizontal máximo	6,35m
Alcance hidráulico vertical máximo	9,12m
Quantidade de lanças hidráulicas	2
Quantidade de lanças manuais	2
Ângulo de elevação	80°
Ângulo de giro	360°
Abertura das sapatas	4.482mm
Pressão máxima de trabalho	210 bar
Vazão nominal da bomba	42 lpm
Capacidade do tanque hidráulico	100 litros
Peso standard sem óleo	1.682kg
Espaço para montagem	907mm

Gráfico de carga



## ARTICULADO

### TRAVE 10500

#### Modelo OLG10H2M2

##### OPCIONAL | OLG10H3M2

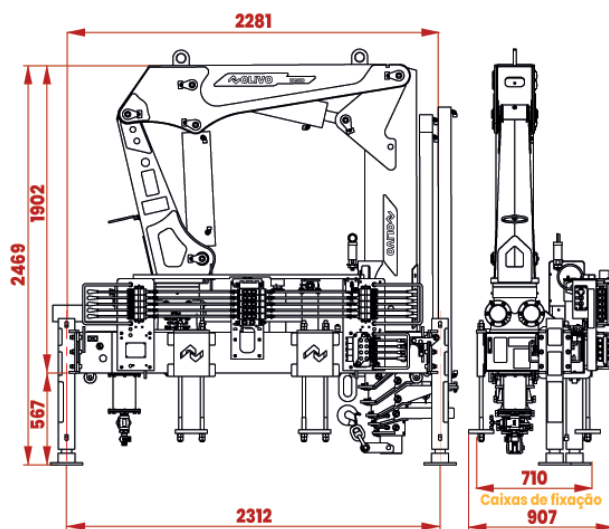
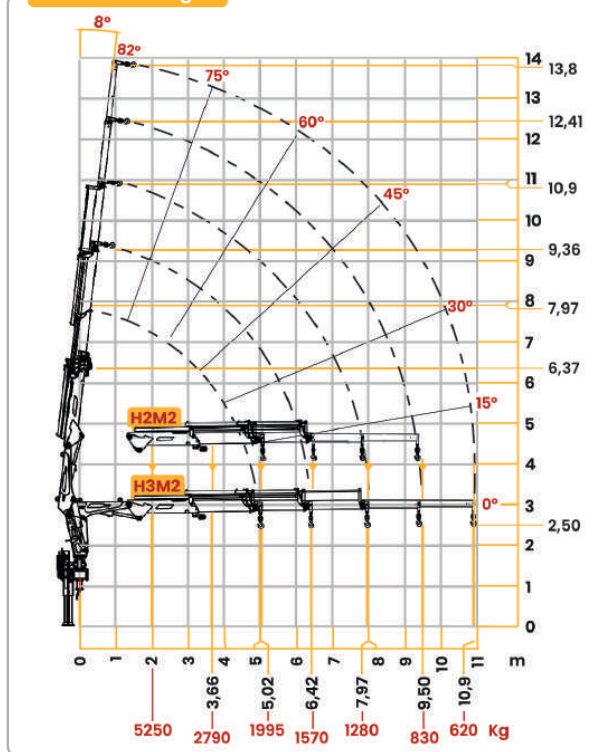
3 lanças hidráulicas e 2 lanças manuais



#### Especificações técnicas

PBT mínimo para instalação	10 Ton
Momento máximo de carga	10.500kgm
Capacidade máxima de carga	2.790kg
Alcance horizontal máximo	9,50m
Alcance vertical máximo	12,41m
Alcance hidráulico horizontal máximo	6,42m
Alcance hidráulico vertical máximo	9,36m
Quantidade de lanças hidráulicas	2
Quantidade de lanças manuais	2
Ângulo de elevação	80°
Ângulo de giro	360°
Abertura das sapatas	4.482mm
Pressão máxima de trabalho	210 bar
Vazão nominal da bomba	42 lpm
Capacidade do tanque hidráulico	100 litros
Peso standard sem óleo	1.873kg
Espaço para montagem	907mm

#### Gráfico de carga





**TRAVE 12500**

**Modelo  
OLG12H2M2**

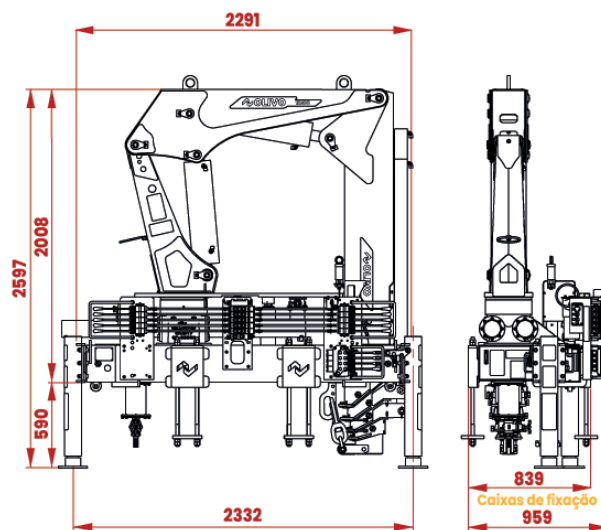
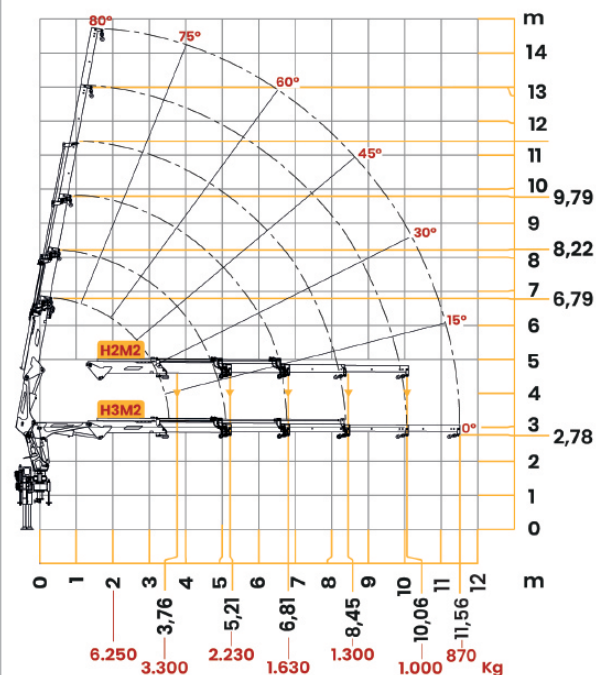
**OPCIONAL | OLG12H3M2**  
3 lanças hidráulicas e 2 lanças manuais



**Especificações técnicas**

PBT mínimo para instalação	10 Ton
Momento máximo de carga	12.500kgm
Capacidade máxima de carga	3.300kg
Alcance horizontal máximo	10,06m
Alcance vertical máximo	13,00m
Alcance hidráulico horizontal máximo	6,81m
Alcance hidráulico vertical máximo	9,79m
Quantidade de lanças hidráulicas	2
Quantidade de lanças manuais	2
Ângulo de elevação	80°
Ângulo de giro	360°
Abertura das sapatas	4.820mm
Pressão máxima de trabalho	210 bar
Vazão nominal da bomba	42 lpm
Capacidade do tanque hidráulico	100 litros
Peso standard sem óleo	2.164kg
Espaço para montagem	959mm

**Gráfico de carga**



## ARTICULADO

TRAVE 15500

Disponível nas capacidades:  
 OLG16H3M2  
 OLG16H4M2

Modelo  
**OLG15H2M2**

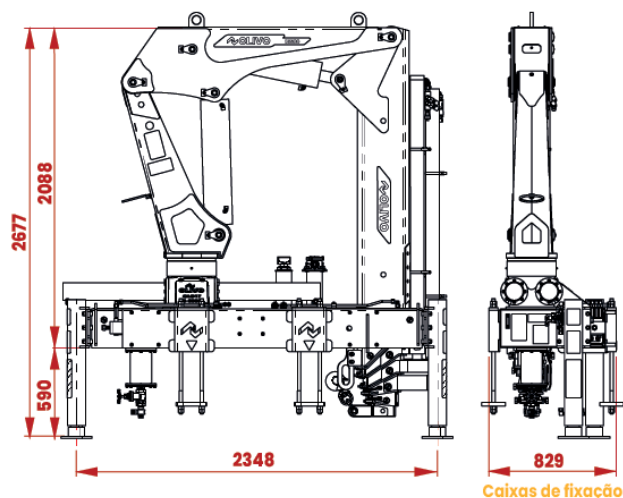
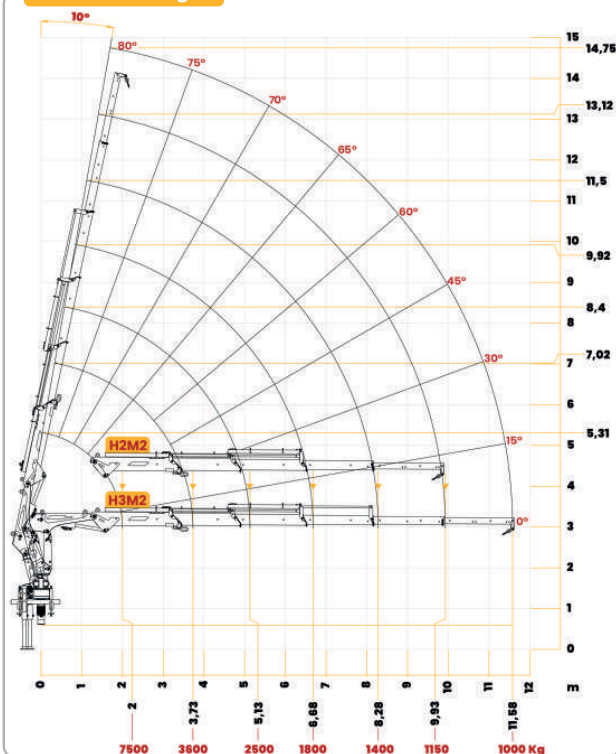
OPCIONAL | OLG15H3M2  
 3 lanças hidráulicas e 2 lanças manuais



### Especificações técnicas

PBT mínimo para instalação	13 Ton
Momento máximo de carga	15.500kgm
Capacidade máxima de carga	3.600kg
Alcance horizontal máximo	9,93m
Alcance vertical máximo	13,12m
Alcance hidráulico horizontal máximo	6,68m
Alcance hidráulico vertical máximo	9,92m
Quantidade de lanças hidráulicas	2
Quantidade de lanças manuais	2
Ângulo de elevação	80°
Ângulo de giro	360°
Abertura das sapatas	5.268mm
Pressão máxima de trabalho	210 bar
Vazão nominal da bomba	42 lpm
Capacidade do tanque hidráulico	100 litros
Peso standard sem óleo	2.315kg
Espaço para montagem	1.030mm

### Gráfico de carga



**OLIVOGUINDASTES**
**TRAVE 17000**

 Modelo  
**OLG17H4M2**

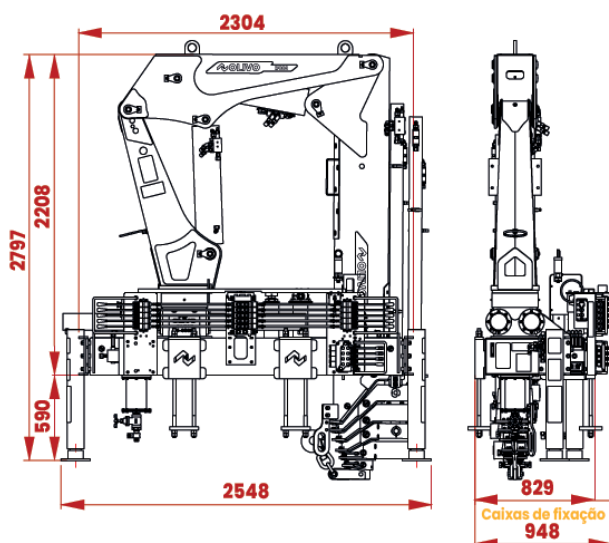
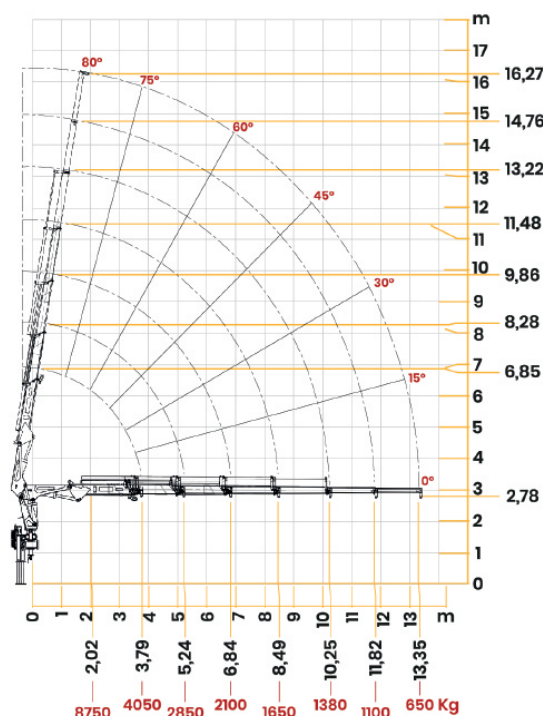
**Especificações técnicas**

PBT mínimo para instalação	13 Ton
Momento máximo de carga	17.000kgm
Capacidade máxima de carga	4.050kg
Alcance horizontal máximo	13,35m
Alcance vertical máximo	16,27m
Alcance hidráulico horizontal máximo	10,25m
Alcance hidráulico vertical máximo	13,22m
Quantidade de lanças hidráulicas	4
Quantidade de lanças manuais	2
Ângulo de elevação	80°
Ângulo de giro	360°
Abertura das sapatas	5.268mm
Pressão máxima de trabalho	210 bar
Vazão nominal da bomba	52 lpm
Capacidade do tanque hidráulico	100 litros
Peso standard sem óleo	2.164kg
Espaço para montagem	948mm

Disponível nas capacidades:

OLG18H3M2

OLG18H4M2

**Gráfico de carga**


Patola extensiva dianteira hidráulica

## ARTICULADO

### TRAVE 20500

#### Modelo OLG20H4M2

#### OPCIONAL | OLG20H5M2

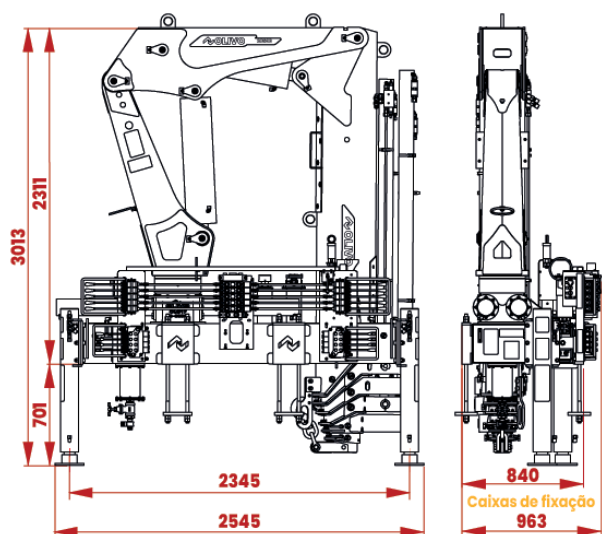
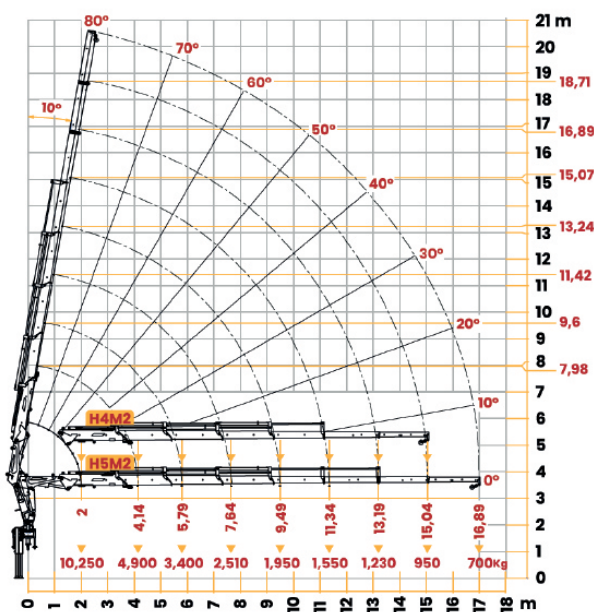
5 lanças hidráulicas e 2 lanças manuais



#### Especificações técnicas

PBT mínimo para instalação	20 Ton
Momento máximo de carga	20.500kgm
Capacidade máxima de carga	4.900kg
Alcance horizontal máximo	15,04m
Alcance vertical máximo	18,71m
Alcance hidráulico horizontal máximo	11,34m
Alcance hidráulico vertical máximo	15,07m
Quantidade de lanças hidráulicas	4
Quantidade de lanças manuais	2
Ângulo de elevação	80°
Ângulo de giro	360°
Abertura das sapatas	5.268mm
Pressão máxima de trabalho	230 bar
Vazão nominal da bomba	52 lpm
Capacidade do tanque hidráulico	117 litros
Peso standard sem óleo	3.115kg
Espaço para montagem	963mm

#### Gráfico de carga



Patola dianteira e traseira com extensiva hidráulica  
+ Acompanha sobre chassis

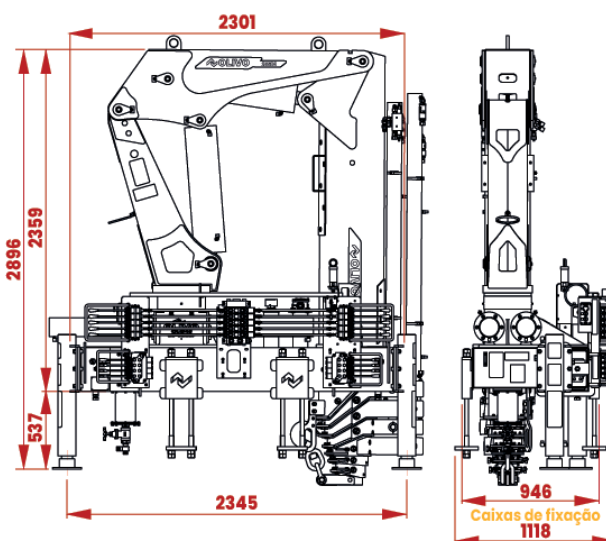
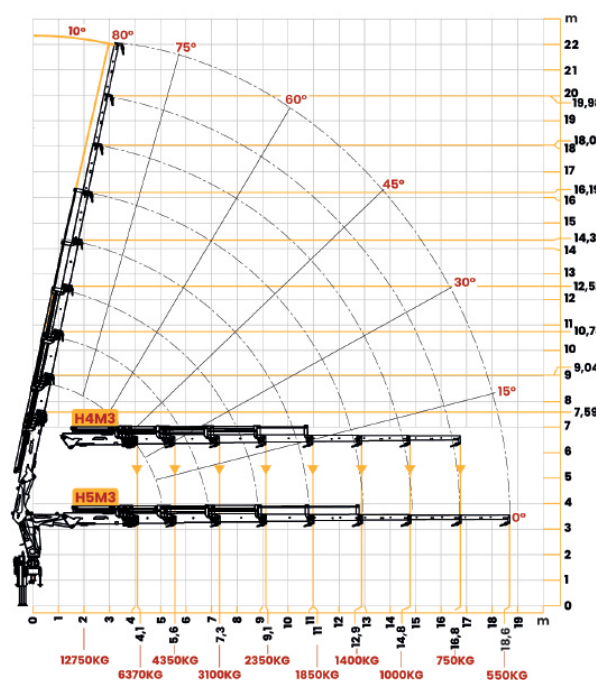


**TRAVE 25500**
**Modelo  
OLG25H4M3**
**OPCIONAL | OLG25H5M3**

5 lanças hidráulicas e 3 lanças manuais


**Especificações técnicas**

PBT mínimo para instalação	16 Ton
Momento máximo de carga	17.000kgm
Capacidade máxima de carga	6.370kg
Alcance horizontal máximo	14,80m
Alcance vertical máximo	18,05m
Alcance hidráulico horizontal máximo	11m
Alcance hidráulico vertical máximo	14,33m
Quantidade de lanças hidráulicas	4
Quantidade de lanças manuais	3
Ângulo de elevação	80°
Ângulo de giro	360°
Abertura das sapatas	5.265mm
Pressão máxima de trabalho	210 bar
Vazão nominal da bomba	52 lpm
Capacidade do tanque hidráulico	150 litros
Peso standard sem óleo	3.666kg
Espaço para montagem	1.118mm

**Gráfico de carga**


Patola dianteira e traseira com extensiva hidráulica  
 + Acompanha sobre chassis

A Olivo Guindastes reserva-se ao direito de modificar, sem aviso prévio, qualquer informação apresentada nessa divulgação, tendo em vista o constante aperfeiçoamento de seus produtos. O presente material publicado em 04/12/2023 revoga todas as divulgações anteriores.

**TRAVE 45500**
**Modelo  
OLG45H4M3**
**OPCIONAL | OLG45H5M3**

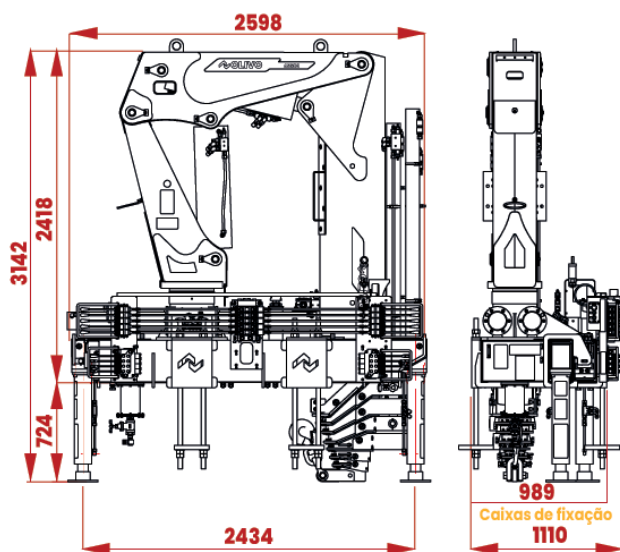
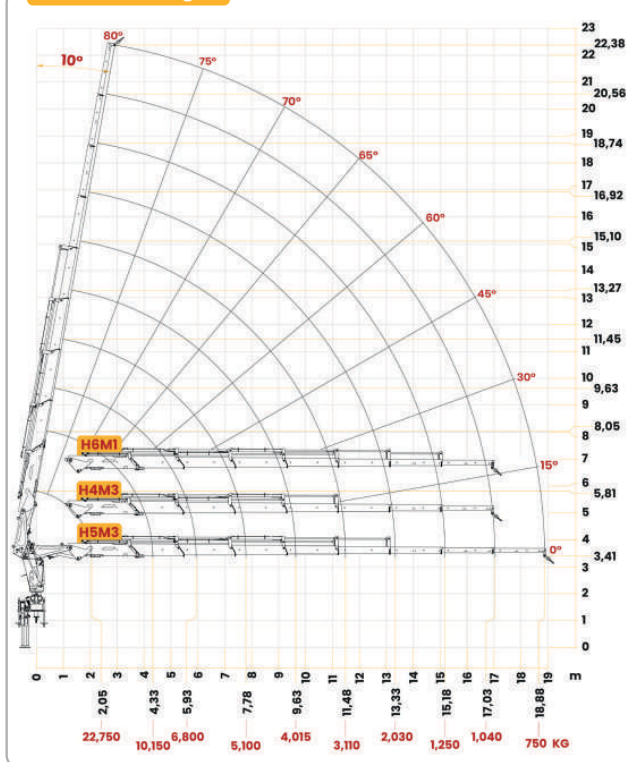
5 lanças hidráulicas e 3 lanças manuais

**OPCIONAL | OLG45H6M1**

6 lanças hidráulicas e 1 lança manual


**Especificações técnicas**

PBT mínimo para instalação	23 Ton
Momento máximo de carga	45.500kgm
Capacidade máxima de carga	10.150kg
Alcance horizontal máximo	17,03m
Alcance vertical máximo	19,98m
Alcance hidráulico horizontal máximo	11,00m
Alcance hidráulico vertical máximo	14,33m
Quantidade de lanças hidráulicas	4
Quantidade de lanças manuais	3
Ângulo de elevação	80°
Ângulo de giro	360°
Abertura das sapatas	6.154mm
Pressão máxima de trabalho	240 bar
Vazão nominal da bomba	63 lpm
Capacidade do tanque hidráulico	180 litros
Peso standard sem óleo	4.460kg
Espaço para montagem	1.110mm

**Gráfico de carga**


Patola dianteira e traseira com extensiva hidráulica  
 + Acompanha sobre chassis

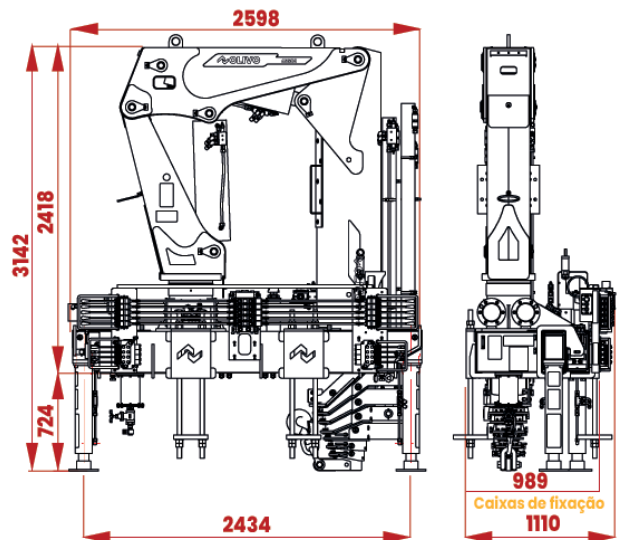
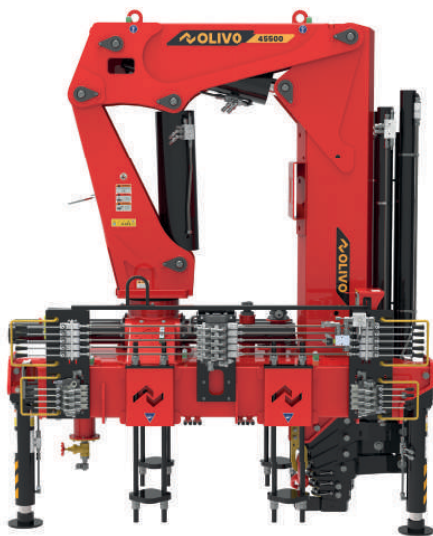
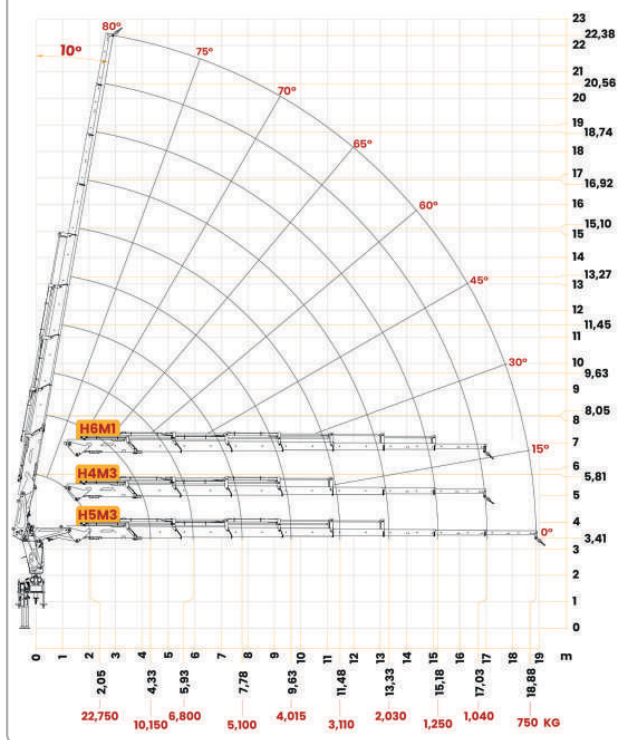
A Olivo Guindastes reserva-se ao direito de modificar, sem aviso prévio, qualquer informação apresentada nessa divulgação, tendo em vista o constante aperfeiçoamento de seus produtos. O presente material publicado em 04/12/2023 revoga todas as divulgações anteriores.

**TRAVE 45500**
**Modelo  
OLG45H4M3**
**OPCIONAL | OLG45H5M3**  
 5 lanças hidráulicas e 3 lanças manuais

**OPCIONAL | OLG45H6M1**  
 6 lanças hidráulicas e 1 lança manual

**Especificações técnicas**

PBT mínimo para instalação	23 Ton
Momento máximo de carga	45.500kgm
Capacidade máxima de carga	10.150kg
Alcance horizontal máximo	17,03m
Alcance vertical máximo	19,98m
Alcance hidráulico horizontal máximo	11,00m
Alcance hidráulico vertical máximo	14,33m
Quantidade de lanças hidráulicas	4
Quantidade de lanças manuais	3
Ângulo de elevação	80°
Ângulo de giro	360°
Abertura das sapatas	6.154mm
Pressão máxima de trabalho	240 bar
Vazão nominal da bomba	63 lpm
Capacidade do tanque hidráulico	180 litros
Peso standard sem óleo	4.460kg
Espaço para montagem	1.110mm

**Gráfico de carga**


Patola dianteira e traseira com extensiva hidráulica  
 + Acompanha sobre chassis

A Olivo Guindastes reserva-se ao direito de modificar, sem aviso prévio, qualquer informação apresentada nessa divulgação, tendo em vista o constante aperfeiçoamento de seus produtos. O presente material publicado em 04/12/2023 revoga todas as divulgações anteriores.



## ARTICULADO

**TRAVE 52500**

### Modelo OLG52H6M3

**OPCIONAL | OLG52H5M3**  
5 lanças hidráulicas e 3 lanças manuais

**OPCIONAL | OLG52H4M3**  
4 lanças hidráulicas e 3 lanças manuais



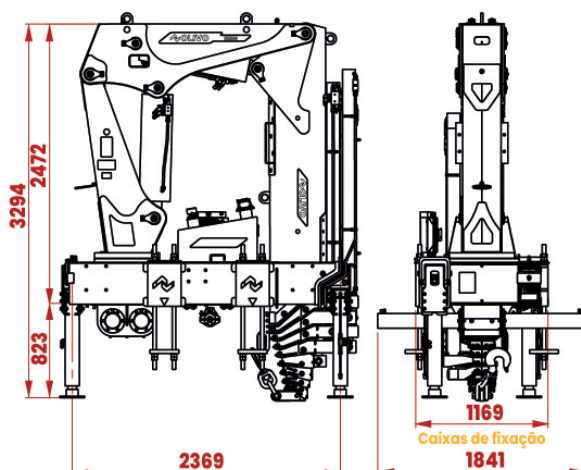
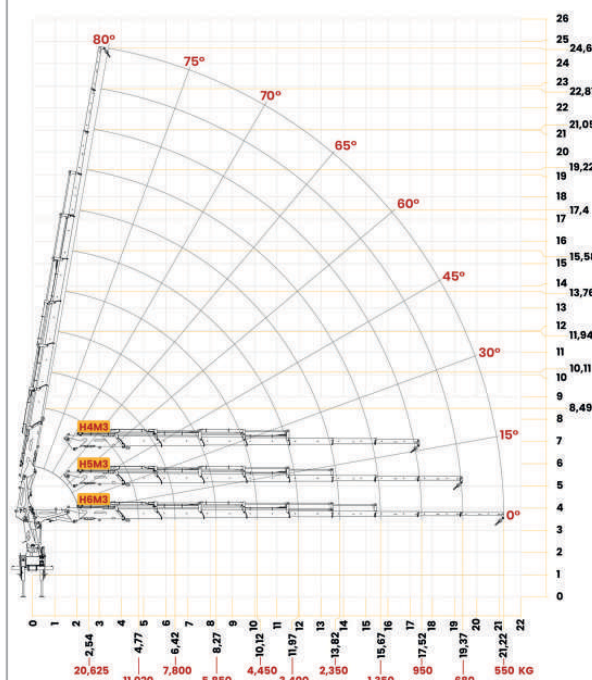
#### Especificações técnicas

PBT mínimo para instalação	23 Ton
Momento máxima de carga	52.500kgm
Capacidade máxima de carga	11.020kg
Alcance horizontal máximo	21,22m
Alcance vertical máximo	24,69m
Alcance hidráulico horizontal máximo	13,82m
Alcance hidráulico vertical máximo	19,22m
Quantidade de lanças hidráulicas	6
Quantidade de lanças manuais	3
Ângulo de elevação	80°
Ângulo de giro	360°
Abertura das sapatas	5.265mm
Pressão máxima de trabalho	230 bar
Vazão nominal da bomba	52 lpm
Capacidade do tanque hidráulico	150 litros
Peso standard sem óleo	3.807kg
Espaço para montagem	1.118mm

Disponível nas capacidades:

OLG60H5M3 | OLG60H6M3  
OLG70H6M3 | OLG70H7M3  
OLG80H8M2 | OLG85H8M2

#### Gráfico de carga



Patola dianteira e traseira com extensiva hidráulica  
 + Acompanha sobre chassis



# ACESSÓRIOS



**MALHAL METÁLICO**

Simplex 0001 |  
Topline 0002 |



**MALHAL METÁLICO**

**PORTA POSTE**

OLA01-0003



**MALHAL METÁLICO**  
**TRASEIRO**

OLA02-0001



**PORTA PALETES**  
Carga suportada: 3000Kg

OLA03-0001



**SUPORTE PARA BAG**

OLA15-0001



**GUINCHO DE CABO**

4.0Ton-MD01.S/L  
3.5Ton-MD01.S/L



**MOITÃO COM CABO DE AÇO**  
Olhal com sapata e gancho X  
ponta livre

3/8"x20M10 |  
3/8"x50M11 |  
5/8"x50M12 |  
5/8"x20M13 |



**SOBRE CHASSIS**

Para modelos inferiores a  
20 toneladas

OLA18-0001



**PATOLA TRASEIRA COM EXTENSÃO**  
**MANUAL**

OLA13-0001 | Extensão manual  
OLA13-0002 | Extensão hidráulica



**PATOLA DIANTEIRA COM**  
**EXTENSÃO HIDRÁULICA**

Modelo OLC1000 até OLG12500

OLA14-0001



**KIT VÁLVULA DE MOMENTO**  
Impede de ultrapassar os  
limites dos gráficos de carga

OLA11-0001



**TROCADOR DE CALOR**  
Evita superaquecimento  
hidráulico.

Recomendado a partir do modelo 52

OLA11-0003

# ACESSÓRIOS



## KIT DE PREPARAÇÃO PARA BROCA

Mangueira de 1/2"  
com seletora para guincho de cabos  
Mangueira de 1/2"  
Mangueira de 3/8"



## EXTENSÃO SIMPLES 1 metro para broca

OLA08-0008



## PERFURATRIZ HIDRÁULICA

Mod 19-0002 |  
Mod 23-0003 |



## CESTO AÉREO SIMPLES

1P. 60m NR12  
1P. 60m NR12



## BROCA RETA NAVALHA SIMPLES

250x1700mm  
400x1700mm



## CESTO AÉREO DUPLO

2P. 60m NR312  
2P. 60m NR12



## BROCA CÔNICA NAVALHA SIMPLES

600x1700mm  
1000x1700mm



## RÁDIO CONTROLE REMOTO + COMANDO ELÉTRICO

Rádio 2-0001 | controle remoto  
NR12-0002 |  
NR12-0003 | cesto 1P  
NR12-0004 | cesto 2P



## CONJUNTO BROCA E ROTATOR

OLA08-0001



## INCLINÔMETRO

OLA11-0002



Opções de modelos de  
**1000 até 85500 toneladas**



**Linha ARTICULADOS  
Compacto e Trave**

**Chegue mais longe com  
nossos guindastes!**



**insperbras**  
Soluções Industriais

**X**



**OLIVO**

**GUINDASTES**